

25 March 2016, 9:43 am



[BERITA](#) ▾

[REVIEW](#) ▾

[LTE LIFE](#) ▾

[SPESIFIKASI](#) ▾

[NETIZEN](#)



[Berita](#) [Industri](#) [LTE Life](#) [Teknologi](#)

ArenaLTE.com – Para peneliti dari Fujitsu Laboratories dan Tokyo Institute of Technology baru-baru ini berhasil membuat gebrakan dalam segmen koneksi internet wireless. Dimana berhasil dikembangkan sebuah model chip Fujitsu CMOS wireless yang dapat mentransmisikan data dengan kecepatan hingga tembus rekor 56 Gbps.

Seperti yang kita ketahui bersama, dengan pertumbuhan smartphone yang semakin banyak dan peningkatan trafik data internet yang semakin padat akan membutuhkan koneksi jaringan menggunakan layanan fiber optik untuk memenuhi kebutuhan koneksi yang semakin cepat. Namun kendala penerapan dari fiber optik ini cukup sulit terutama bagi daerah padat penduduk atau daerah yang dikelilingi medan yang sulit seperti pegunungan atau sungai.

Fujitsu CMOS wireless hadir untuk mengatasi kendala ketergantungan dengan fiber optik ini. chip Fujitsu CMOS wireless ini disebut-sebut dapat memproses kecepatan tinggi di berbagai gelombang frekuensi di rentang 72 Ghz dan 100 Ghz. Dikutip [dari situs resmi Fujitsu](#), para peneliti Fujitsu menyebut teknologi CMOS wireless ini dapat berperan sebagai pengganti serat optik pada akses backhaul BTS (Base Transceiver Station), terutama pada lokasi BTS-BTS yang sulit dijangkau instalasi kabel fiber optics.

Teknologi Fujitsu CMOS wireless membagi sinyal data ke dalam dua, masing-masing diubah menjadi rentang frekuensi gelombang milimeter yang berbeda, dan kemudian rekombinasi pada sumbernya. Tokyo Institute of Technology juga telah mengembangkan amplifier untuk mengirim dan menerima gelombang radio sinyal dikonversi ke milimeter-waveband. Fujitsu Laboratories dalam hal ini mengusung platform modularisasi.



Menyikapi Teknologi: Adaptasi or Die!

Iman Aulia - 25 March 2016, 9:23 am

Kita baru saja mendapat tontonan menyedihkan. Sebuah aksi unjuk...



Oracle SMACI Jadi Senjata Perusahaan Melakukan Tranformasi Digital

Industri 24 March 2016, 8:25 pm



Jajaran Smartphone Asus Zenfone dengan Diskon Khusus Minggu Ini

Bursa 24 March 2016, 7:05 pm



Pesan di Balik Kata 'Silahkan Mampir Kakak!' di Toko Ponsel Roxy...

Feature 24 March 2016, 4:25 pm

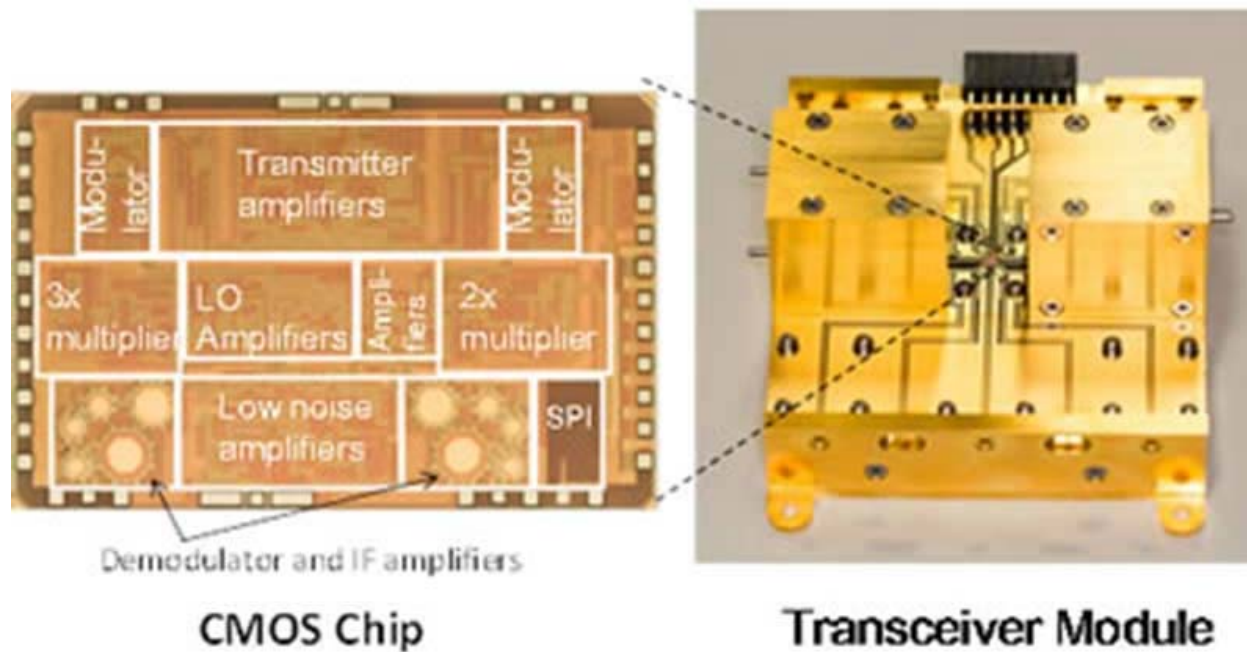


Dengan XL Infinet, UKM Bisa Nikmati Mobile Broadband 4G LTE

Industri 24 March 2016, 3:11 pm

Iklan ditutup oleh Google

[Kirim masukan iklan](#) [PilihanIklan](#)



Dalam penerapan di lapangan, saat ini akses backhaul BTS selain mengandalkan fiber optics menggunakan perangkat microwave sebagai koneksi BSC (Base Station Controller). Dalam implementasinya, para peneliti meyakini akan terjadi interferensi antara perangkat yang mengusung gelombang radio. Teknologi baru ini juga memungkinkan untuk menggunakan perangkat komunikasi wireless berkapasitas tinggi di dalam ruangan dan area lain yang sulit dijangkau oleh fiber optik. Fujitsu Lab sendiri menargetkan teknologi Fujitsu CMOS wireless ini bisa diterapkan secara komersial pada tahun 2020 nanti.

Short link: <http://arenalte.com/psuVOX>



Iklan ditutup oleh Google

[Kirim masukan iklan](#) [PilihanIklan](#)

New Arrivals

